

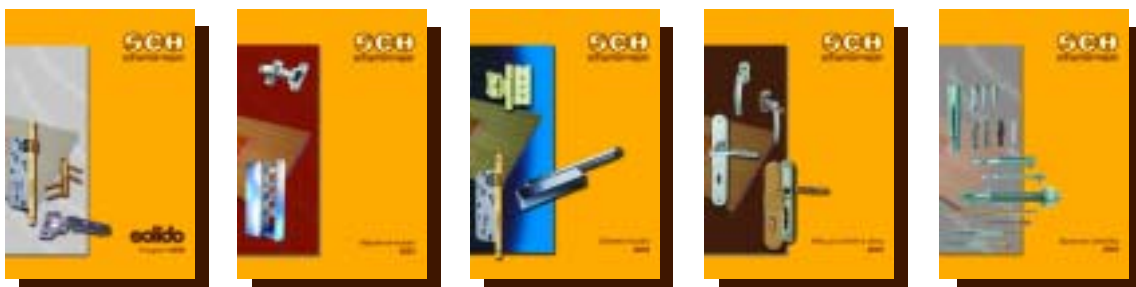
SCH
schachermayer



Kliky pro dveře a okna
2003

KATALOGY SCHACHERMAYER

České katalogy se skladovým sortimentem v České republice:



Rakouské katalogy se skladovým sortimentem v Rakousku:



Firma Schachermayer se Vám představuje

Firma Schachermayer Vám, našim zákazníkům, představuje v Evropě nejširší sortiment s více jak 90 000 skladovými položkami ve svých skladových prostorech v Rakousku a České republice. Dodáváme kromě jiného nábytkové a stavební funkční kování, ozdobné kování, spojovací techniku, kuchyňské vestavné spotřebiče, profesionální elektrické a ruční nářadí, dřevo- a kovoobráběcí stroje a mnohé další potřeby, které si žádá srdce profesionála.

Interiérové kování

strana 2 - 10



Bezpečnostní kování

strana 11 - 17



Dveřní rozety

strana 18



Kování pro profilové dveře

strana 19 - 20



Okenní kování

strana 21 - 23



Značení kování, vzorkovnice barev

strana 24

Certifikáty

strana 25

Popis zboží	Obj. číslo	MJ	Balení
-------------	------------	----	--------

1510 / 273P - Kliková souprava na štítku - Verona

- obsahuje 1 pár klik s čtyřhranem 8x8 mm, 2 dlouhé štítky včetně spojovacího materiálu, pro tloušťku křídla 37 - 47 mm



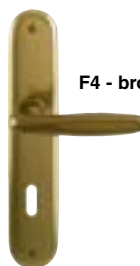
F1 - natur

Eloxovaný hliník v odstínu F1 (natur)			
pro obyčejný klíč, rozteč 72 mm	U23 176	GT1	
pro vložku, rozteč 72 mm	U23 177	GT1	
s WC kličkou (čtyřhran 6x6), rozteč 72 mm	U23 178	GT1	
pro obyčejný klíč, rozteč 90 mm	U23 179	GT1	
pro vložku, rozteč 90 mm	U23 182	GT1	
s WC kličkou (čtyřhran 6x6), rozteč 90 mm	U23 183	GT1	



F2 - neusilber

Eloxovaný hliník v odstínu F2 (neusilber)			
pro obyčejný klíč, rozteč 72 mm	U23 240	GT1	
pro vložku, rozteč 72 mm	U23 241	GT1	
s WC kličkou (čtyřhran 6x6), rozteč 72 mm	U23 243	GT1	
pro obyčejný klíč, rozteč 90 mm	U23 245	GT1	
pro vložku, rozteč 90 mm	U23 242	GT1	
s WC kličkou (čtyřhran 6x6), rozteč 90 mm	U23 290	GT1	



F4 - bronze

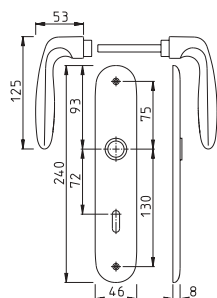
Eloxovaný hliník v odstínu F4 (bronze)			
pro obyčejný klíč, rozteč 72 mm	U23 184	GT1	
pro vložku, rozteč 72 mm	U23 185	GT1	
s WC kličkou (čtyřhran 6x6), rozteč 72 mm	U23 186	GT1	
pro obyčejný klíč, rozteč 90 mm	U23 187	GT1	
pro vložku, rozteč 90 mm	U23 188	GT1	
s WC kličkou (čtyřhran 6x6), rozteč 90 mm	U23 189	GT1	



F71 - mosaz leštěná

M151 / 302

Mosaz leštěná F71			
pro obyčejný klíč, rozteč 72 mm	U23 252	GT1	
pro vložku, rozteč 72 mm	U23 205	GT1	
s WC kličkou (čtyřhran 6x6), rozteč 72 mm	U23 253	GT1	



redukce 8 - 8,5 mm	249 590	ST1	
redukce 6 - 7 mm	U23 951	ST1	

univerzální vrtací šablona	U23 134	ST1	
----------------------------	----------------	-----	--

Popis zboží	Obj. číslo	MJ	Balení
-------------	------------	----	--------

1510 / 42KV / 42 KVS - Kliková souprava na rozetě - Verona

- obsahuje 1 pár klik s čtyřhranem 8x8 mm, 1 pár rozet pod kliky, 1 pár klíčových rozet, rozety včetně spojovacího materiálu pro upevnění skrz dveřní křídlo pro tloušťku křídla 37 - 42 mm.

Eloxovaný hliník v přírodní barvě F1 (natur)			
rozeta pro obyčejný klíč	U23 750	GT1	
rozeta pro vložku	U23 751	GT1	
rozeta s WC kličkou (čtyřhran 6x6)	U23 752	GT1	



F1 - natur



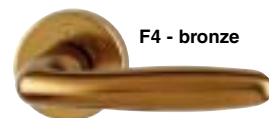
Eloxovaný hliník v barvě F2 (neusilber)			
rozeta pro obyčejný klíč	U23 753	GT1	
rozeta pro vložku	U23 754	GT1	
rozeta s WC kličkou (čtyřhran 6x6)	U23 755	GT1	



F2 - neusilber



Eloxovaný hliník v barvě F4 (bronze)			
rozeta pro obyčejný klíč	U23 756	GT1	
rozeta pro vložku	U23 757	GT1	
rozeta s WC kličkou (čtyřhran 6x6)	U23 758	GT1	



F4 - bronze



M151 / 42KV / 42KVS

Mosaz leštěná F71			
rozeta pro obyčejný klíč	U23 759	GT1	
rozeta pro vložku	U23 760	GT1	
rozeta s WC kličkou (čtyřhran 6x6)	U23 761	GT1	

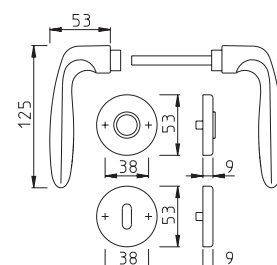


F71 - mosaz leštěná



redukce 8 - 8,5 mm	249 590	ST1	
redukce 6 - 7 mm	U23 951	ST1	

univerzální vrtací šablona	U23 134	ST1	
----------------------------	----------------	-----	--



Popis zboží	Obj. číslo	MJ	Balení
-------------	------------	----	--------

113 / 202SP - Kliková souprava na štítku - London

- obsahuje 1 pár klik s čtyřhranem 8x8 mm, 2 dlouhé štítky včetně spojovacího materiálu, pro tloušťku křídla 37 - 47 mm



F1 - natur

Eloxovaný hliník v přírodní barvě F1 (natur)			
pro obyčejný klíč, rozteč 72 mm	U23 700	GT1	
pro vložku, rozteč 72 mm	U23 701	GT1	
s WC klíčkou (čtyřhran 6x6), rozteč 72 mm	U23 702	GT1	
pro obyčejný klíč, rozteč 90 mm	U23 704	GT1	
pro vložku, rozteč 90 mm	U23 703	GT1	



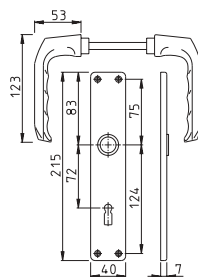
F2 - neusilber

Eloxovaný hliník v odstínu F2 (neusilber)			
pro obyčejný klíč, rozteč 72 mm	U23 230	GT1	
pro vložku, rozteč 72 mm	U23 231	GT1	
s WC klíčkou (čtyřhran 6x6), rozteč 72 mm	U23 233	GT1	
pro obyčejný klíč, rozteč 90 mm	U23 234	GT1	
pro vložku, rozteč 90 mm	U23 232	GT1	



F4 - bronze

Eloxovaný hliník v odstínu F4 (bronze)			
pro obyčejný klíč, rozteč 72 mm	U23 300	GT1	
pro vložku, rozteč 72 mm	U23 301	GT1	
s WC klíčkou (čtyřhran 6x6), rozteč 72 mm	U23 303	GT1	
pro vložku, rozteč 90 mm	U23 302	GT1	
pro obyčejný klíč, rozteč 90 mm	U23 304	GT1	



redukce 8 - 8,5 mm	249 590	ST1	
redukce 6 - 7 mm	U23 951	ST1	

univerzální vrtací šablona	U23 134	ST1	
----------------------------	----------------	-----	--

Popis zboží	Obj. číslo	MJ	Balení
-------------	------------	----	--------

113 / 42KV / 42KVS - Kliková souprava na rozetě - London

- obsahuje 1 pár klik s čtyřhranem 8x8 mm, 1 pár rozet pod kliky, 1 pár klíčových rozet, rozety včetně spojovacího materiálu pro upevnění skrz dvevní křídlo, pro tloušťku křídla 37 - 42 mm.

Eloxovaný hliník v přírodní barvě F1 (natur)			
rozeta pro obyčejný klíč	U23 235	GT1	
rozeta pro vložku	U23 236	GT1	
rozeta s WC klíčkou (čtyřhran 6x6)	U23 237	GT1	



F1 - natur



Eloxovaný hliník v barvě F2 (neusilber)			
rozeta pro obyčejný klíč	U23 193	GT1	
rozeta pro vložku	U23 194	GT1	
rozeta s WC klíčkou (čtyřhran 6x6)	U23 195	GT1	



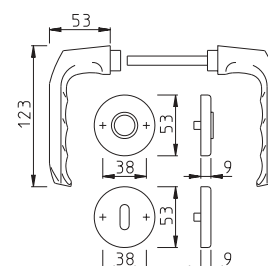
F2 - neusilber



Eloxovaný hliník v barvě F4 (bronz)			
rozeta pro obyčejný klíč	U23 196	GT1	
rozeta pro vložku	U23 197	GT1	
rozeta s WC klíčkou (čtyřhran 6x6)	U23 198	GT1	



F4 - bronz



redukce 8 - 8,5 mm	249 590	ST1	
redukce 6 - 7 mm	U23 951	ST1	

univerzální vrtací šablona	U23 134	ST1	
----------------------------	----------------	-----	--

Popis zboží	Obj. číslo	MJ	Balení
-------------	------------	----	--------

M171L / 332 - RF Istanbul

- obsahuje 1 pár klik spojených s dlouhými štítky vybavenými vratnými pery, čtyřhran 8x8 mm, pro tloušťku křídla 37 - 47 mm, spojovací materiál



F71 - mosaz leštěná

Mosaz leštěná F71			
pro obyčejný klíč, rozteč 72 mm	U23 226	GT1	
pro vložku, rozteč 72 mm	U23 227	GT1	
s WC klíčkou L (čtyřhran 6x6), rozteč 72 mm	U23 228	GT1	
s WC klíčkou P (čtyřhran 6x6), rozteč 72 mm	U23 229	GT1	
pro obyčejný klíč, rozteč 90 mm	U23 250	GT1	
pro vložku, rozteč 90 mm	U23 254	GT1	
s WC klíčkou L (čtyřhran 6x6), rozteč 90 mm	U23 255	GT1	
s WC klíčkou P (čtyřhran 6x6), rozteč 90 mm	U23 065	GT1	



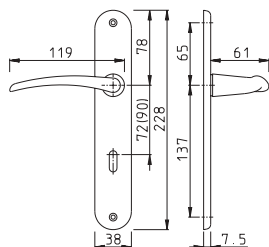
F73 - mosaz patina

Mosaz patina F73			
pro obyčejný klíč, rozteč 72 mm	U23 266	GT1	
pro vložku, rozteč 72 mm	U23 267	GT1	
s WC klíčkou L (čtyřhran 6x6), rozteč 72 mm	U23 268	GT1	
s WC klíčkou P (čtyřhran 6x6), rozteč 72 mm	U23 269	GT1	
pro obyčejný klíč, rozteč 90 mm	U23 283	GT1	
pro vložku, rozteč 90 mm	U23 284	GT1	
s WC klíčkou L (čtyřhran 6x6), rozteč 90 mm	U23 285	GT1	
s WC klíčkou P (čtyřhran 6x6), rozteč 90 mm	U23 066	GT1	



F41 - chrom satinovaný

Chrom satinovaný F41			
pro obyčejný klíč, rozteč 72 mm	U23 256	GT1	
pro vložku, rozteč 72 mm	U23 257	GT1	
s WC klíčkou L (čtyřhran 6x6), rozteč 72 mm	U23 258	GT1	
s WC klíčkou P (čtyřhran 6x6), rozteč 72 mm	U23 259	GT1	
pro obyčejný klíč, rozteč 90 mm	U23 286	GT1	
pro vložku, rozteč 90 mm	U23 287	GT1	
s WC klíčkou L (čtyřhran 6x6), rozteč 90 mm	U23 288	GT1	
s WC klíčkou P (čtyřhran 6x6), rozteč 90 mm	U23 289	GT1	



redukce 8 - 8,5 mm	249 590	ST1	
redukce 6 - 7 mm	U23 951	ST1	

univerzální vrtací šablona	U23 134	ST1	
----------------------------	----------------	-----	--

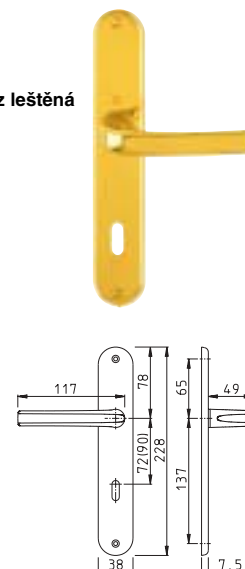
Popis zboží	Obj. číslo	MJ	Balení
-------------	------------	----	--------

M191 / 332 - RF Budapest (dříve Cervina)

- obsahuje 1 pár klik spojených s dlouhými štítky vybavenými vratnými pery,
1 čtyřhran 8x8 mm, spojovací materiál, pro tloušťku křídla 37 - 47 mm

Mosaz leštěná F71			
pro obyčejný klíč, rozteč 72 mm	U23 210	GT1	
pro vložku, rozteč 72 mm	U23 211	GT1	
s WC klíčkou L (čtyřhran 6x6), rozteč 72 mm	U23 213	GT1	
s WC klíčkou P (čtyřhran 6x6), rozteč 72 mm	U23 215	GT1	
pro obyčejný klíč, rozteč 90 mm	U23 214	GT1	
pro vložku, rozteč 90 mm	U23 212	GT1	
s WC klíčkou L (čtyřhran 6x6), rozteč 90 mm	U23 209	GT1	
s WC klíčkou P (čtyřhran 6x6), rozteč 90 mm	U23 069	GT1	

F71 - mosaz leštěná



M166L / 2700 - RF Sara

- obsahuje 1 pár klik spojených s dlouhými štítky vybavenými vratnými pery,
1 čtyřhran 8x8 mm, spojovací materiál, pro tloušťku křídla 37 - 47 mm

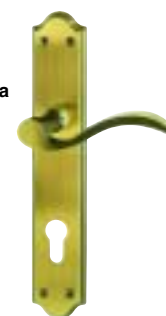
Mosaz leštěná F71			
pro obyčejný klíč, rozteč 72 mm	U23 400	GT1	
pro vložku, rozteč 72 mm	U23 401	GT1	
s WC klíčkou L (čtyřhran 6x6), rozteč 72 mm	U23 405	GT1	
s WC klíčkou P (čtyřhran 6x6), rozteč 72 mm	U23 403	GT1	
pro obyčejný klíč, rozteč 90 mm	U23 404	GT1	
pro vložku, rozteč 90 mm	U23 402	GT1	
s WC klíčkou L (čtyřhran 6x6), rozteč 90 mm	U23 412	GT1	
s WC klíčkou P (čtyřhran 6x6), rozteč 90 mm	U23 413	GT1	

F71 - mosaz leštěná



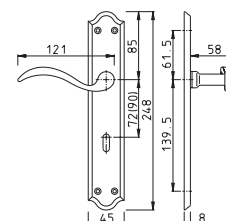
Mosaz patina F73			
pro obyčejný klíč, rozteč 72 mm	U23 414	GT1	
pro vložku, rozteč 72 mm	U23 415	GT1	
s WC klíčkou L (čtyřhran 6x6), rozteč 72 mm	U23 408	GT1	
s WC klíčkou P (čtyřhran 6x6), rozteč 72 mm	U23 409	GT1	
pro obyčejný klíč, rozteč 90 mm	U23 406	GT1	
pro vložku, rozteč 90 mm	U23 407	GT1	
s WC klíčkou L (čtyřhran 6x6), rozteč 90 mm	U23 411	GT1	
s WC klíčkou P (čtyřhran 6x6), rozteč 90 mm	U23 394	GT1	

F73 - mosaz patina



redukce 8 - 8,5 mm	249 590	ST1	
redukce 6 - 7 mm	U23 951	ST1	

univerzální vrtací šablona	U23 134	ST1	
----------------------------	----------------	-----	--



Popis zboží	Obj. číslo	MJ	Balení
-------------	------------	----	--------

Kliková souprava na rozetě EURO

- obsahuje 1 pár klik (110 mm) spojených s rozetou s vratným perem,
- 1 ks čtyřhran 8x8 mm, 1 pár rozet (průměr 50 mm) pro klíč, bez spojovacího materiálu



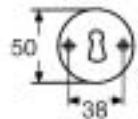
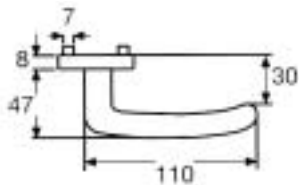
mosaz leštěná lakovaná (MS2)	U90 550	GT1	
rozeta pro obyčejný klíč	U90 551	GT1	



mosaz pochromovaná (MS8)	U90 553	GT1	
rozeta pro obyčejný klíč	U90 554	GT1	



mosaz pochromovaná - matná (MS8M)	U90 556	GT1	
rozeta pro obyčejný klíč	U90 557	GT1	



redukce 8 - 8,5 mm	249 590	ST1	
--------------------	----------------	-----	--

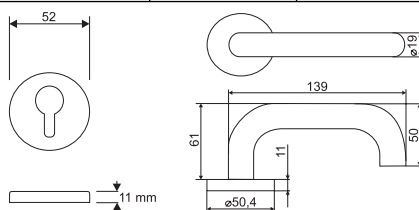
Popis zboží	Obj. číslo	MJ	Balení
-------------	------------	----	--------

Kliková souprava na rozetě

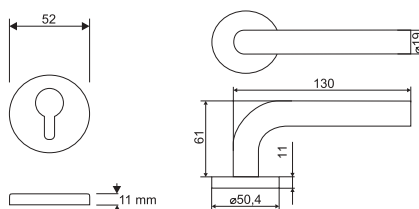
obsahuje:

- jeden pár klik se čtyřhranem 8 x 8 x 63 mm
- jeden pár plastových rozet pod klíky s vratným perem
- jeden pár plastových rozet klíčových
- rozety včetně spojovacího materiálu pro upevnění vruty do křídla, nebo skrz dveřní křídlo
- osazení kliky \varnothing 16 mm
- rozeta pro kliku \varnothing 50 mm, síla 11 mm

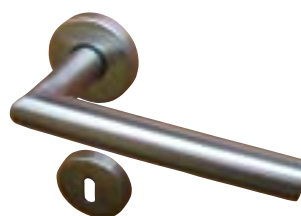
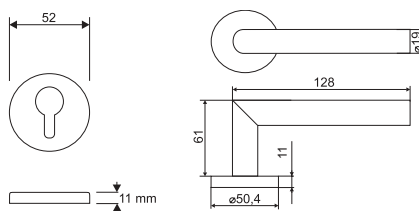
klika - klika na rozetě, U - FORM, provedení nerez mat rozeta pro obyčejný klíč rozeta pro vložku	E20 180 E20 181	GT1 GT1	
--	----------------------------------	------------	--



klika - klika na rozetě, L - FORM, provedení nerez mat rozeta pro obyčejný klíč rozeta pro vložku	E20 185 E20 186	GT1 GT1	
--	----------------------------------	------------	--



klika - klika na rozetě, Gehrung, provedení nerez mat rozeta pro obyčejný klíč rozeta pro vložku	E20 190 E20 191	GT1 GT1	
---	----------------------------------	------------	--



redukce 8 - 8,5 mm	249 590	ST1	
--------------------	----------------	-----	--



Popis zboží	Obj. číslo	MJ	Balení
-------------	------------	----	--------

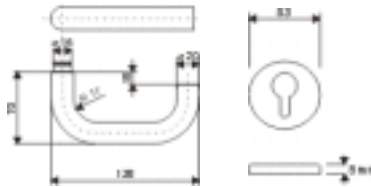
Kliková souprava na rozetě

obsahuje:

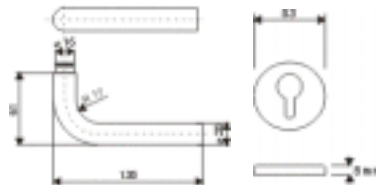
- jeden pár klik se čtyřhranem 8 mm
- jeden pár kovových rozet pod kliky
- jeden pár kovových klíčových rozet
- sadu metrických šroubů na prošroubování rozet skrz dvevní křídlo (pro tloušťku křídla 35 - 55 mm)
- možno objednat i v provedení **klika - koule**



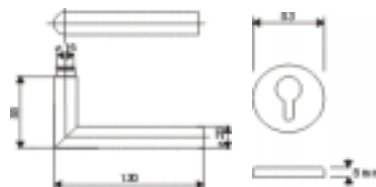
kliková souprava na rozetě, model 5064 provedení nerez mat pro obyčejný klíč pro vložku s WC klíčkou (7x7 mm)	U27 001	GT1	
	U27 002	GT1	
	U27 003	GT1	



kliková souprava na rozetě, model 5057 provedení nerez mat pro obyčejný klíč pro vložku s WC klíčkou (7x7 mm)	U27 004	GT1	
	U27 005	GT1	
	U27 006	GT1	



kliková souprava na rozetě, model 5071 provedení nerez mat pro obyčejný klíč pro vložku s WC klíčkou (7x7 mm)	U27 007	GT1	
	U27 008	GT1	
	U27 009	GT1	



redukce 8 - 8,5 mm	249 590	ST1	
čtyřhran 6x6	U23 950	ST1	
redukce 6 - 7 mm pro WC klíčku	U23 951	ST1	

- nutno objednat 2 kusy redukce U23 951 pro jeden čtyřhran 6x6 mm

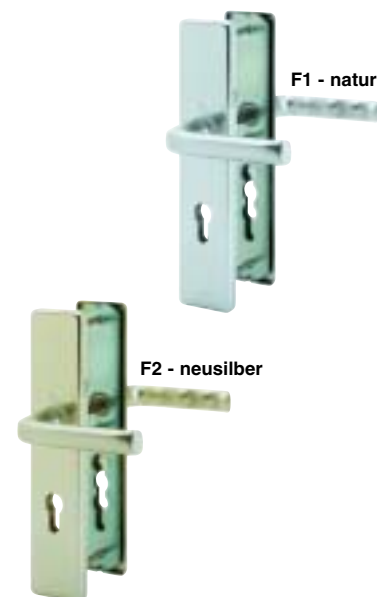
Popis zboží	Obj. číslo	MJ	Balení
-------------	------------	----	--------



Bezpečnostní kování model LONDON

- dle normy ČSN P ENV 1627 a 1630
- vnější štítek neviditelně přišroubovaný s ocelovou podložkou a třemi vodícími čepy, vnitřní štítek s ocelovou podložkou, čtyřhran 8x8 mm, 3 šrouby M6 pro tloušťku křídla do 72 mm, rozteč PZ 92 mm

113 / 2221 / 2220 - klika klika			
eloxovaný hliník v odstínu F1 (natur)	U23 119	GT1	
eloxovaný hliník v odstínu F2 (neusilber)	U23 167	GT1	
eloxovaný hliník v odstínu F4 (bronz)	U23 166	GT1	
hliník v úpravě F9016 (bílá)	U23 163	GT1	

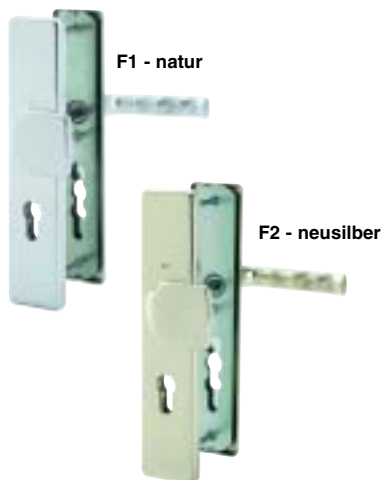


113 / 2222ZA / 2220			
- klika klika se zakrytím vložky			
eloxovaný hliník v odstínu F1 (natur)	U23 115	GT1	
eloxovaný hliník v odstínu F2 (neusilber)	U23 116	GT1	
eloxovaný hliník v odstínu F4 (bronz)	U23 117	GT1	
hliník v úpravě F9016 (bílá)	U23 118	GT1	

redukce 8 - 10 mm	U23 133	ST1	
-------------------	----------------	-----	--

univerzální vrtací šablona	U23 134	ST1	
----------------------------	----------------	-----	--

Popis zboží	Obj. číslo	MJ	Balení
-------------	------------	----	--------

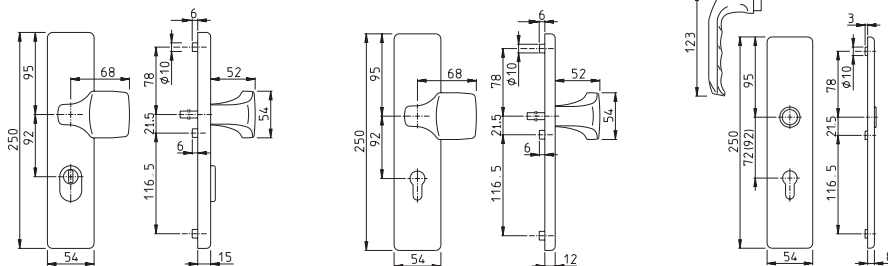


61G / 2221 / 2220 / 113 - klika koule eloxovaný hliník v odstínu F1 (natur) eloxovaný hliník v odstínu F2 (neusilber) eloxovaný hliník v odstínu F4 (bronz) hliník v úpravě F9016 (bílá)	U23 171	GT1	
	U23 168	GT1	
	U23 165	GT1	
	U23 162	GT1	



61G / 2222ZA / 2220 / 113 - klika koule se zakrytím vložky eloxovaný hliník v odstínu F1 (natur) eloxovaný hliník v odstínu F2 (neusilber) eloxovaný hliník v odstínu F4 (bronz) hliník v úpravě F9016 (bílá)	U23 172	GT1	
	U23 169	GT1	
	U23 164	GT1	
	U23 170	GT1	

Redukce čtyřhranu 8/10 mm	U23 133	ST1	
---------------------------	----------------	-----	--



redukce 8 - 10 mm	U23 133	ST1	
-------------------	----------------	-----	--

univerzální vrtací šablona	U23 134	ST1	
----------------------------	----------------	-----	--

Popis zboží	Obj. číslo	MJ	Balení
-------------	------------	----	--------



Bezpečnostní kování model VERONA

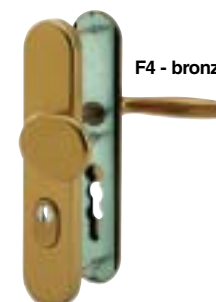
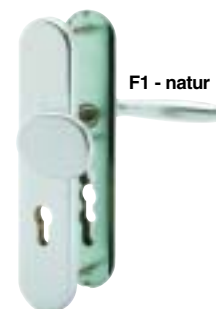
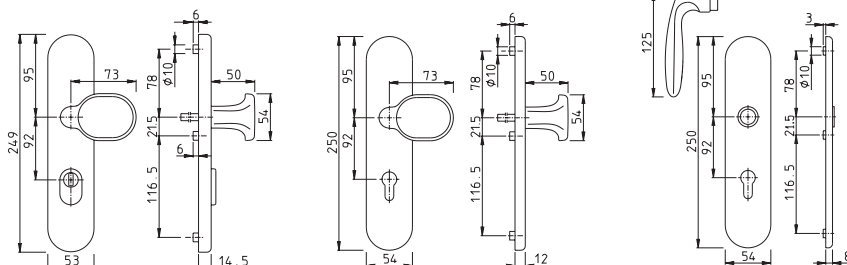
- dle normy ČSN P ENV 1627 a 1630
- vnější štítek neviditelně přišroubovaný s ocelovou podložkou a třemi vodícími čepy, vnitřní štítek s ocelovou podložkou, čtyřhran 8x8 mm, 3 šrouby M6 pro tloušťku křídla do 72 mm, rozteč PZ 92 mm

1510 / 3331 / 3330 - klika klika eloxovaný hliník F1 (natur) eloxovaný hliník F4 (bronz)	U23 173 U23 153	GT1 GT1	
---	----------------------------------	------------	--

1510 / 3332ZA / 3330 - klika klika se zakrytím vložky eloxovaný hliník F1 (natur) eloxovaný hliník F4 (bronz)	U23 174 U23 175	GT1 GT1	
--	----------------------------------	------------	--

86G / 3331 / 3330 / 1510 - klika koule eloxovaný hliník F1 (natur) eloxovaný hliník F4 (bronz)	U23 155 U23 152	GT1 GT1	
---	----------------------------------	------------	--

86G / 3332ZA / 3330 / 1510 - klika koule se zakrytím vložky eloxovaný hliník F1 (natur) eloxovaný hliník F4 (bronz)	U23 150 U23 151	GT1 GT1	
--	----------------------------------	------------	--



redukce 8 - 10 mm	U23 133	ST1	
-------------------	----------------	-----	--

univerzální vrtací šablona	U23 134	ST1	
----------------------------	----------------	-----	--

Popis zboží	Obj. číslo	MJ	Balení
-------------	------------	----	--------

Bezpečnostní kování model VERONA

- dle normy ČSN P ENV 1627 a 1630
- vnější štítek neviditelně přišroubovaný s ocelovou podložkou a třemi vodícími čepy, vnitřní štítek s ocelovou podložkou, čtyřhran 8x8 mm, 3 šrouby M6 pro tloušťku křídla do 72 mm, rozteč PZ 92 mm

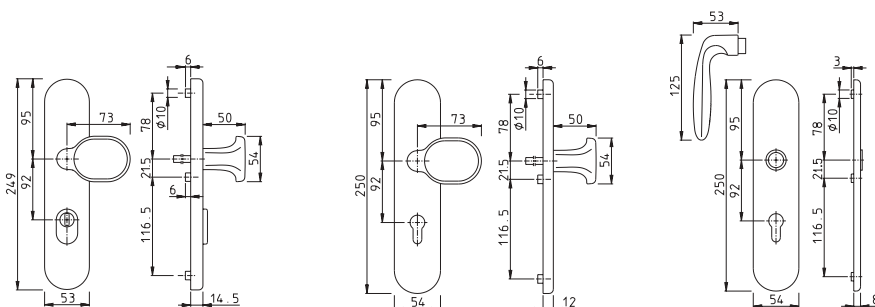
M151 / 3332ZA / 3330 - klika klika se zakrytím vložky mosaz leštěná F71	U23 282	GT1	
--	----------------	-----	--

M86G / 3332ZA / 3330 / 151 - klika koule se zakrytím vložky mosaz leštěná F71	U23 280	GT1	
--	----------------	-----	--



E1800Z / 3332ZA / 3330 - klika klika se zakrytím vložky nerez mat F69	U23 438	GT1	
--	----------------	-----	--

E86G / 3332ZA / 3330 / 1800Z - klika koule se zakrytím vložky nerez mat F69	U23 370	GT1	
--	----------------	-----	--



redukce 8 - 10 mm	U23 133	ST1	
-------------------	----------------	-----	--

univerzální vrtací šablona	U23 134	ST1	
----------------------------	----------------	-----	--

Popis zboží	Obj. číslo	MJ	Balení
-------------	------------	----	--------

Bezpečnostní kování model PARIS

- dle normy ČSN P ENV 1627 a 1630
- vnější štítek neviditelně přišroubovaný s ocelovou podložkou a třemi vodícími čepy, vnitřní štítek s ocelovou podložkou, čtyřhran 8x8 mm, 3 šrouby M6 pro tloušťku křídla do 72 mm, rozteč PZ 92 mm



F71 - mosaz leštěná

M138L / 3332ZA / 3330 - klika klika se zakrytím vložky mosaz leštěná (F71)	U23 216	GT1	
---	----------------	-----	--

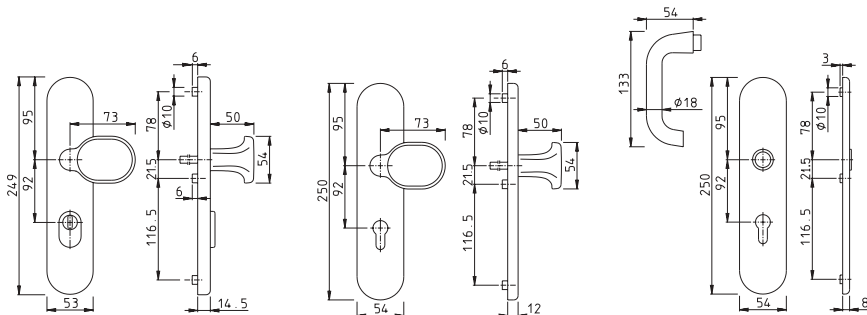
M86G / 3332ZA / 3330 / 138L - klika koule se zakrytím vložky mosaz leštěná (F71)	U23 192	GT1	
---	----------------	-----	--



F69 - nerez mat

E138Z / 3332ZA / 3330 - klika klika se zakrytím vložky nerez mat (F69)	U23 217	GT1	
---	----------------	-----	--

E86G / 3332ZA / 3330 / 138Z - klika koule se zakrytím vložky nerez mat (F69)	U23 082	GT1	
---	----------------	-----	--



redukce 8 - 10 mm	U23 133	ST1	
-------------------	----------------	-----	--

univerzální vrtací šablona	U23 134	ST1	
----------------------------	----------------	-----	--

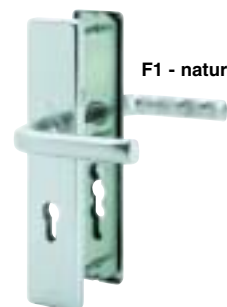
Popis zboží	Obj. číslo	MJ	Balení
-------------	------------	----	--------



Bezpečnostní kování model LONDON

- dle normy ČSN P ENV 1627 a 1630
- vnější štítek neviditelně přišroubovaný s ocelovou podložkou a dvěma vodícími čepy, vnitřní štítek s ocelovou podložkou, čtyřhran 8x8 mm, 2 šrouby M6 pro tloušťku křídla 37 - 42 mm, rozteč PZ 90 mm

113 / 2221 / 2220 - klika klika			
eloxovaný hliník v přírodní barvě F1 (natur)	U23 560	GT1	
eloxovaný hliník v odstínu F4 (bronz)	U23 562	GT1	

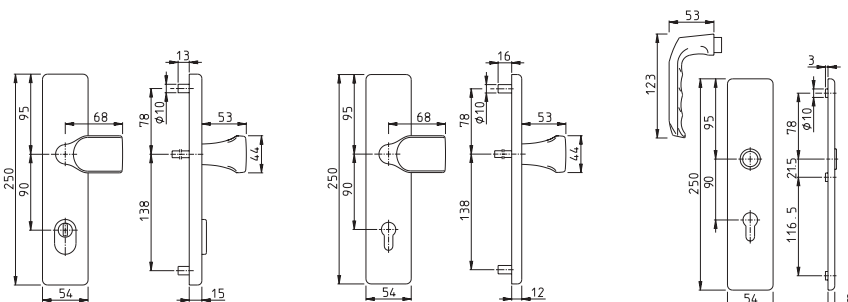


113 / 2222ZA / 2220			
- klika klika se zakrytím vložky			
eloxovaný hliník v přírodní barvě F1 (natur)	U23 561	GT1	
eloxovaný hliník v odstínu F4 (bronz)	U23 563	GT1	



78G / 2221 / 2220 / 113 - klika koule			
eloxovaný hliník v přírodní barvě F1 (natur)	U23 550	GT1	
eloxovaný hliník v odstínu F4 (bronz)	U23 552	GT1	

78G / 2222ZA / 2220 / 113			
- klika koule se zakrytím vložky			
eloxovaný hliník v přírodní barvě F1 (natur)	U23 551	GT1	
eloxovaný hliník v odstínu F4 (bronz)	U23 553	GT1	



redukce 8 - 10 mm	U23 133	ST1	
-------------------	----------------	-----	--

univerzální vrtací šablona	U23 134	ST1	
----------------------------	----------------	-----	--

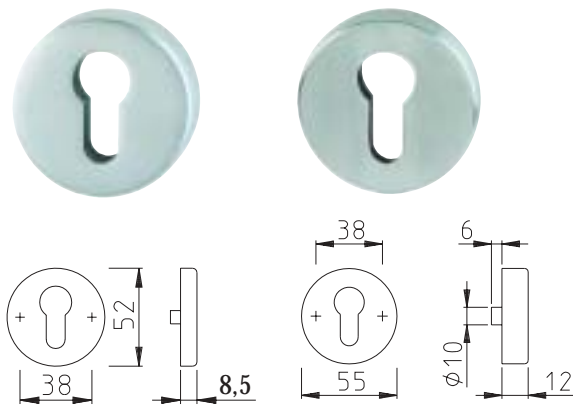
Dveřní rozety

- rozeta vnější cylindrická, \varnothing 55 mm, vysoká 12 mm, s ocelovou vložkou, čepy se závitem \varnothing 10 mm, šrouby M5, pro tloušťku křídla do 72 mm
- rozeta vnitřní cylindrická, \varnothing 55 mm, vysoká 8,5 mm, s ocelovou vložkou, vodící čepy \varnothing 8 mm
- možno dodat se zakrytím cylindrické vložky (ZA)

	hliník eloxovaný, F2 (neusilber)	hliník eloxovaný, F4 (bronz)	nerez mat, F69	mosaz leštěná, F71	hliník bílý, F 9016
rozeta vnější	U23 311	U23 312	U23 313	U23 314	U23 315
rozeta vnější se zakrytím	U23 321	U23 322	U23 323	U23 324	U23 325
rozeta vnitřní	U23 331	U23 332	U23 333	U23 334	U23 335

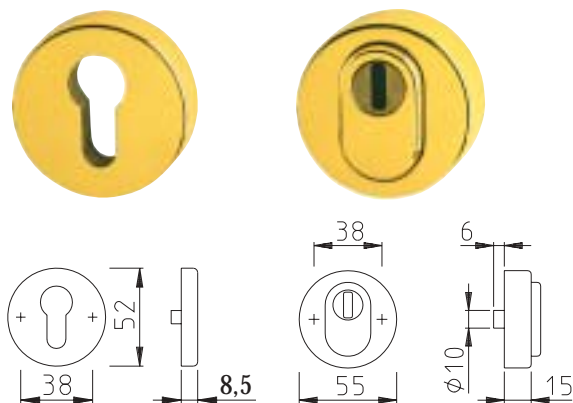
Varianta 1:

rozeta vnitřní - rozeta vnější



Varianta 2:

rozeta vnitřní - rozeta vnější se zakrytím



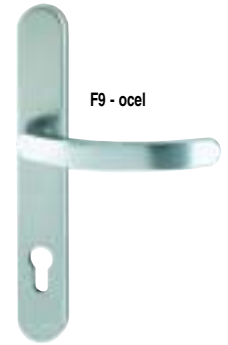
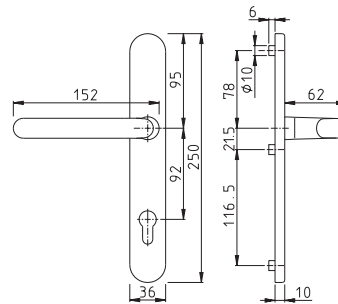
Popis zboží	Obj. číslo	MJ	Balení
-------------	------------	----	--------



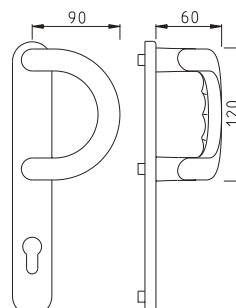
Dveřní kování s úzkým štítkem Luxembourg

- kování s úzkým štítkem z hliníku s vratným perem
- vnější úzký štítek PZ92 šířky 36 mm, délky 250 mm a tloušťky 10 mm, s klikou pevně uloženou, umožňující pohyb nahoru pro uzávěry ovládané klíčem i klikou, neviditelně sešroubovaný
- vnitřní úzký štítek s klikou pevně uloženou, umožňující pohyb nahoru pro uzávěry ovládané klíčem i klikou, s vodícími čepy, neviditelně přišroubovaný, se čtyřhranem 8 mm

1500 / 3357N - RF - klika klika			
pro vložku, hliník elox. barva bronz F4	U23 351	GT1	
pro vložku, hliník elox. barva ocel F9	U23 352	GT1	
pro vložku, hliník, bílý povrch F9016	U23 353	GT1	



513G / 3357N - RF / 1500 - klika madlo			
pro vložku, hliník elox. barva bronz F4	U23 348	GT1	
pro vložku, hliník elox. barva ocel F9	U23 349	GT1	
pro vložku, hliník, bílý povrch F9016	U23 350	GT1	



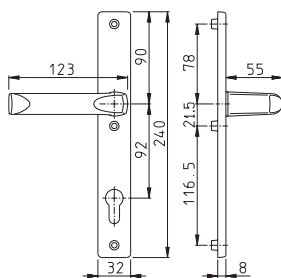
Popis zboží	Obj. číslo	MJ	Balení
-------------	------------	----	--------

Dveřní kování s úzkým štítkem London

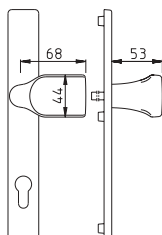
- kování s úzkým štítkem z hliníku
- vnější úzký štítek PZ92 šířky 32 mm, délky 240 mm a tloušťky 8 mm, s klikou pevně uloženou, umožňující pohyb nahoru pro uzávěry ovládané klíčem i klikou, s vodícími čepy, neviditelně sešroubovaný
- vnitřní úzký štítek s klikou pevně uloženou, umožňující pohyb nahoru pro uzávěry ovládané klíčem i klikou, s vodícími čepy, viditelně přišroubovaný, s profilovým střídavým čtyřhranem FDW 8 mm, se třemi závitovými šrouby M6



113 / 397N - klika klika 1x vnější štítek s klikou délky 123 mm 1x čtyřhran HOPPE 8 mm 1x vnitřní štítek s klikou délky 123 mm 3x šroub M6 hliník eloxovaný, barva neusilber F2 hliník eloxovaný, barva bronz F4 hliník, bílý povrch F9016	U23 057 U23 058 U23 059	GT1 GT1 GT1	
--	--	-------------------	--



78G / 397N / 113 - klika koule 1x vnější štítek s tvarovaným pevným knoflíkem 1x čtyřhran HOPPE 8 mm 1x vnitřní štítek s klikou délky 123 mm 3x šroub M6 hliník eloxovaný, barva neusilber F2 hliník eloxovaný, barva bronz F4 hliník, bílý povrch F9016	U23 053 U23 054 U23 055	GT1 GT1 GT1	
--	--	-------------------	--



redukce 8 - 10 mm	U23 133	ST1	
-------------------	----------------	-----	--

Popis zboží	Obj. číslo	MJ	Balení
-------------	------------	----	--------



klika Harmony

- okenní oliva z hliníku se zakrytím upevňovacích otvorů
- s plným čtyřhranem 7 mm, čepy Ø 10 mm
- čtyřpolohová (mikroventilace)

hliník eloxovaný, barva stříbrná	V51 762	ST1	20
hliník eloxovaný, "champagne"	V23 273	ST1	20
hliník eloxovaný, barva bronz	V27 638	ST1	20
hliník eloxovaný, barva titan	V20 415	ST1	20
hliník eloxovaný, barva bílá	V54 521	ST1	20
barva zlatá*	V54 426	ST1	20

* bez čtyřhranu



champagne

bronz

titan



F99-bílá

zlatá

klika Harmony - uzamykatelná

- okenní oliva z hliníku se zakrytím upevňovacích otvorů
- čepy Ø 10 mm
- třípolohová
- se čtyřhranem

stříbrný elox	V54 440	ST1	10
barva zlatá	V54 478	ST1	10

- bez čtyřhranu

hliník eloxovaný, "champagne"	V28 869	ST1	10
hliník eloxovaný, barva bronz	V28 870	ST1	10
hliník eloxovaný, barva titan	V28 871	ST1	10
hliník eloxovaný, barva bílá	V28 868	ST1	10
čtyřhran 7 x 7 mm, délka 43 mm	V39 014	ST1	10



titan

- metrický šroub s křížovou zápustnou hlavou pro okenní kliky je uveden na str. 23



Popis zboží	Obj. číslo	MJ	Balení
-------------	------------	----	--------



Klika Harmony - pro odsuvně sklopné balkonové dveře - SKB

- okenní oliva z hliníku se zakrytím upevňovacích otvorů
- s plným čtyřhranem 7/32 mm, čepy Ø 10/12 mm
- prodloužená
- třípolohová

hliník eloxovaný, "champagne"	V21 465	ST1	20
hliník eloxovaný, barva bronz	V21 470	ST1	20
hliník eloxovaný, barva titan	V21 466	ST1	20
hliník eloxovaný, barva bílá	V21 471	ST1	20
barva zlatá	V22 001	ST1	20



Klika Harmony - oboustranná balkonová

- okenní oliva z hliníku se zakrytím upevňovacích otvorů
- s plným čtyřhranem 7 mm, čepy Ø 10 mm
- včetně rozet pro přídavný zámek
- třípolohová



hliník eloxovaný, barva stříbrná	V10 687	ST1	10
hliník eloxovaný, "champagne"	V13 242	ST1	10
hliník eloxovaný, barva bronz	V13 244	ST1	10
hliník eloxovaný, barva titan	V13 248	ST1	10
hliník eloxovaný, barva bílá	V13 246	ST1	10
barva zlatá	V13 250	ST1	10



Madýlka pro balkonové dveře

hliník eloxovaný, barva stříbrná	V36 870	ST1	
hliník eloxovaný, "champagne"	V30 290	ST1	
hliník eloxovaný, barva bronz	V38 162	ST1	
hliník eloxovaný, barva titan	V38 163	ST1	
hliník eloxovaný, barva bílá	V30 719	ST1	
mosaz leštěná	V39 118	ST1	

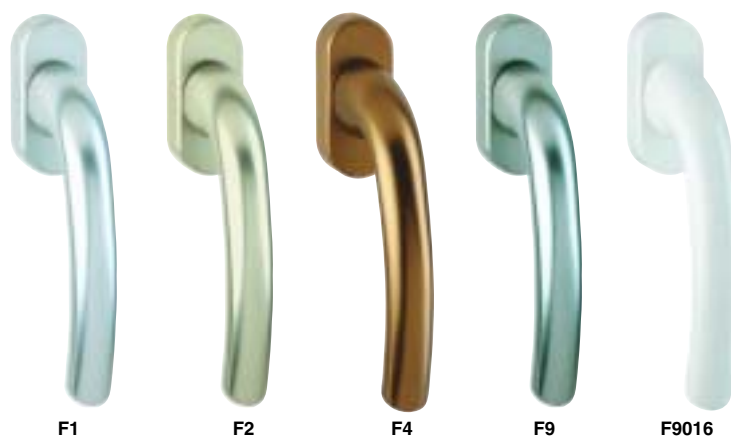
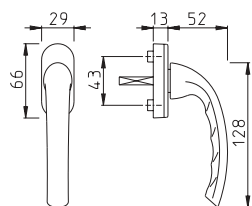
- metrický šroub s křížovou zápuštnou hlavou pro okenní kliky je uveden na str. 23

Popis zboží	Obj. číslo	MJ	Balení
-------------	------------	----	--------

0710 / U26 - 45 Tokyo

- okenní oliva z hliníku s plným zakrytím upevňovacích otvorů
- s plným čtyřhranem 7 mm, čepy \varnothing 10 mm
- čtyřpolohová (mikroventilace)

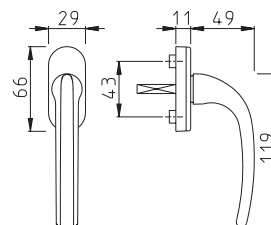
hliník eloxovaný v odstínu F1 (natur)	U23 145	ST1	
hliník eloxovaný v odstínu F2 (neusilber)	U23 146	ST1	
hliník eloxovaný v odstínu F4 (bronz)	U23 147	ST1	
hliník eloxovaný v odstínu F9 (ocel)	U23 149	ST1	
hliník, F9016 (bílý povrch)	U23 148	ST1	



M091 / U26 - mosazná okenní klika Budapest

- pružně uložená otočná krycí destička, rozeta z umělé hmoty s podpůrnými noky
- 7 mm plný čtyřhran, aretace s přesným nastavením polohy
- třípolohová

M091 / U26 okenní klika, mosaz leštěná F71	U23 410	ST1	
--	----------------	-----	--



F71 - mosaz leštěná

- metrický šroub s křížovou zápusťnou hlavou M5 x 40

metrický šroub	422 127	ST2	
----------------	----------------	-----	--



Soupravy pro vchodové dveře
M86G/3331/3330/138L

<u>materiál</u>	<u>vnější madlo</u>	<u>vnější štítek</u>	<u>vnitřní štítek</u>	<u>vnitřní klika</u>
M - mosaz E - nerez K - plast nic - hliník	(klika)	XXX1 - bez zakrytí XXX2ZA - se zakrytím cylindrické vložky		

Soupravy pro vnitřní dveře
M198/265-RF

<u>materiál</u>	<u>klika</u>	<u>štítek</u>	<u>vratné pero</u>
M - mosaz E - nerez K - plast nic - hliník		42KV/42KVS - rozeta	SK/OL - WC provedení

Vzorkovnice barev
Hliník

F1 - natur

F2 - neusilber

F4 - bronz

F9 - ocel

F9016 - bílá
Mosaz

F71 - mosaz leštěná

F73 - mosaz patina

F41 - chrom satinovaný
Ušlechtilá ocel

F69 - nerez mat



B	
Bezpečnostní kování	11, 12, 13, 14, 15, 16, 17
Budapest - interiérové kování	7
Budapest - okenní kování	23
D	
Dveřní rozety	18
E	
Euro - interiérové kování	8
G	
Glutz - interiérové kování	10
H	
Harmony - okenní kování	21, 22
I	
Interiérové kování	2, 3, 4, 5, 6, 7, 8, 9, 10
Istanbul - interiérové kování	6
K	
Kování pro profilové dveře	19, 20
L	
London - bezpečnostní kování	11, 12, 17
London - interiérové kování	4, 5
London - kování pro profilové dveře	20
Luxembourg - kování pro profilové dveře	19
M	
Madýlka pro balkonové dveře	22
O	
Okenní kování	21, 22, 23
P	
Paris - bezpečnostní kování	15, 16
S	
Sara - interiérové kování	7
Solido - interiérové kování	9
T	
Tokyo - okenní kování	23
V	
Verona - bezpečnostní kování	13, 14
Verona - interiérové kování	2, 3

Vysvětlivky:

MJ = Množstevní jednotka
 GT = Cena za soupravu (Garnitura)
 KT = Cena za karton (Karton)
 M = Cena za metr (m)
 PR = Cena za pár (Pár)
 SA1 = Cena za sadu (Sada)
 ST1 = Cena za kus
 ST2 = Cena za 100 kusů

Historie naší společnosti:

Rodinný podnik Schachermayer - pět generací v proměně doby



Joseph Schachermayer
1809 - 1880

Zakladatel

působil v letech 1838 až 1880

Joseph Schachermayer založil zámečnictví a vytvořil z něj vedoucí podnik monarchie.



Joseph Schachermayer
1842 - 1890

Obchodník se železářským zbožím

působil v letech 1880 až 1890

Josef Schachermayer, syn zámečnického mistra, založil obchod se železářským zbožím Schachermayer, a tím ukázal cestu, kterou by se měl podnik dále ubírat.



Rudolf Schachermayer
1877 - 1963

Velkoobchodník

působil v letech 1890 až 1947

Rudolf Schachermayer provedl podnik dvěma světovými válkami a těžkým meziválečným obdobím. V jeho éře byly zavedeny zásilací katalogy (první exemplář vydán v roce 1906). První vydání časopisu pro zákazníky HOLZ & EISEN vydáno 1937.



Obchodní rada
Heinz J. Schachermayer
narozen 1922

Obchodní rada

působil v letech 1947 až 1982

Heinz Schachermayer obnovil a vybudoval společně se svým bratrem Rudolfem v poválečné době podnik, který zaujal vedoucí pozici ve svém oboru v Rakousku. V jeho éře byla získána firma Rechberger KG v Linci/Urfahr, kterou přivedl k jednomu z nejúspěšnějších velkoobchodů se zaměřením na obchod a gastronomii. Dále založil Heinz Schachermayer pobočku SCH ve Vídni a zřídil velkoobchod v Linci na Lastenstrasse.



Senátor h.c.
Roland J. Schachermayer
narozen 1947

Senátor h.c.

působí od roku 1982

Roland J. Schachermayer, vycházející z vedoucího postavení v oblasti logistiky ve svém oboru v Evropě, zavedl v novém centru SCH v Linci moto "97-48-10", stanovující kvalitu poskytovaných služeb.

Vzhledem k zaměření firmy na služby a přiblížení se k zákazníkovi, byly otevřeny pobočky ve spolkových zemích. Mezinárodní působení podniku zahájil Roland Schachermayer otevřením poboček v Maďarsku, České republice, Slovensku, Slovinsku, Chorvatsku a Polsku.

Prodejní a poradenská centra:

Praha

Mezi Vodami 1935/7
143 01 Praha 4 - Modřany
tel.: 244 001 329 - 31
fax: 244 001 335
praha@schachermayer.cz



Opava

U Cukrovaru 14
747 05 Opava
tel.: 553 733 136
fax: 553 733 036
opava@schachermayer.cz



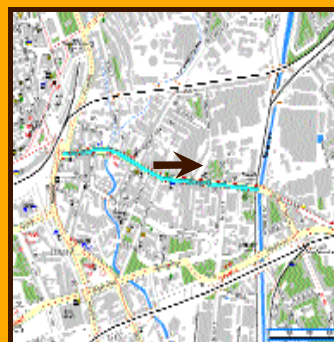
Tábor

Komenského 2501
390 02 Tábor
tel.: 381 282 111, 888
fax: 381 282 246
tabor@schachermayer.cz



Brno

Křenová 67A
602 00 Brno 2
tel.: 543 250 815-19
fax: 543 250 820
brno@schachermayer.cz



Prodejny:

Vyškov

Průmyslová 738/8F
682 01 Vyškov
tel./fax: 517 341 162
tel./fax: 517 334 903
vyskov@schachermayer.cz

Český Těšín, Exkalibr s.r.o.

Tovární 13
737 01 Český Těšín
tel./fax: 558 731 917
tel./fax: 558 731 148
info@sch-prodej.cz